

# Artritis séptica

La **artritis séptica** es una infección en una articulación. Puede ser ocasionada por una bacteria, un virus, o, con menos frecuencia, por hongos o parásitos. Usualmente la infección afecta a una sola articulación grande, como la rodilla, pero es posible que varias articulaciones se vean afectadas. El proceso infeccioso inicial puede empezar en cualquier parte del cuerpo y viajar por el torrente sanguíneo hasta la articulación. Otras fuentes de infección incluyen heridas abiertas, cirugía e inyecciones no estériles. Los niños pequeños y las personas de edad avanzada son más propensos a desarrollar infecciones en las articulaciones. El ejemplar del 4 de abril de 2007 de *JAMA* incluye un artículo que categoriza los hallazgos clínicos que ayudan a identificar a los pacientes que pueden tener artritis séptica.

## SEÑALES Y SÍNTOMAS

- Fiebre
- Escalofríos
- Dolor severo en la articulación afectada, especialmente al moverla
- Inflamación (aumento del líquido dentro de la articulación)
- Calidez (la articulación está roja y caliente al tacto debido al aumento de flujo sanguíneo)
- Fatiga y debilidad generalizada

## FACTORES DE RIESGO

- Sistema inmunológico debilitado. En las personas con diabetes, problemas renales y hepáticos e infectados por VIH, así como quienes toman medicamentos para suprimir el sistema inmunológico, la capacidad de combatir las infecciones está disminuida.
- Abuso en el consumo de alcohol o de otras drogas
- Cáncer
- Problemas previos con las articulaciones. Las enfermedades que afectan las articulaciones, incluyendo otros tipos de artritis, pueden aumentar el riesgo de artritis séptica. También pueden aumentar el riesgo cirugías previas en las articulaciones, reemplazos de articulaciones y lesiones en las mismas.
- Heridas cutáneas. Las heridas abiertas en la piel facilitan el acceso de las bacterias al organismo.

## DETECCIÓN Y DIAGNÓSTICO

- Análisis sanguíneos para identificar un aumento de glóbulos blancos y de bacterias
- Rayos X para identificar la inflamación dentro de una articulación y en los tejidos blandos circundantes
- **Artrocentesis**, inserción de una aguja en la articulación para obtener una muestra de **líquido sinovial** (de la articulación) para evaluación. El líquido sinovial normalmente es transparente. Las infecciones bacterianas pueden afectar el color, la consistencia, el volumen y la constitución del líquido sinovial normal. El análisis de la muestra puede determinar la cantidad de glóbulos blancos y el tipo de bacteria.
- Estudios diagnósticos. Pueden realizarse distintos estudios para identificar la presencia y la extensión de un proceso infeccioso. Comúnmente se utilizan barridos nucleares (usando colorantes y rayos X), resonancia magnética y tomografía computarizada.

## TRATAMIENTO

El diagnóstico definitivo de un proceso infeccioso depende de la identificación del **patógeno** (organismo que causa la enfermedad) en frotis teñidos de líquido sinovial y del aislamiento del patógeno de cultivos de líquido sinovial. El tratamiento oportuno incluye antibióticos (usualmente durante 4 a 6 semanas, tomados oralmente o inyectados en las venas). Con frecuencia debe drenarse el espacio de la articulación infectada para erradicar la infección, acelerar la recuperación y reducir el dolor. Esto puede lograrse por medio de artrocentesis, por **irrigación** quirúrgica (introduciendo soluciones estériles a la articulación para lavarla) o por medio de **desbridamiento** (remoción de tejido muerto). La artritis séptica puede ocasionar daño y destrucción en la articulación, con lo cual a la larga puede requerirse cirugía de reemplazo de la articulación.

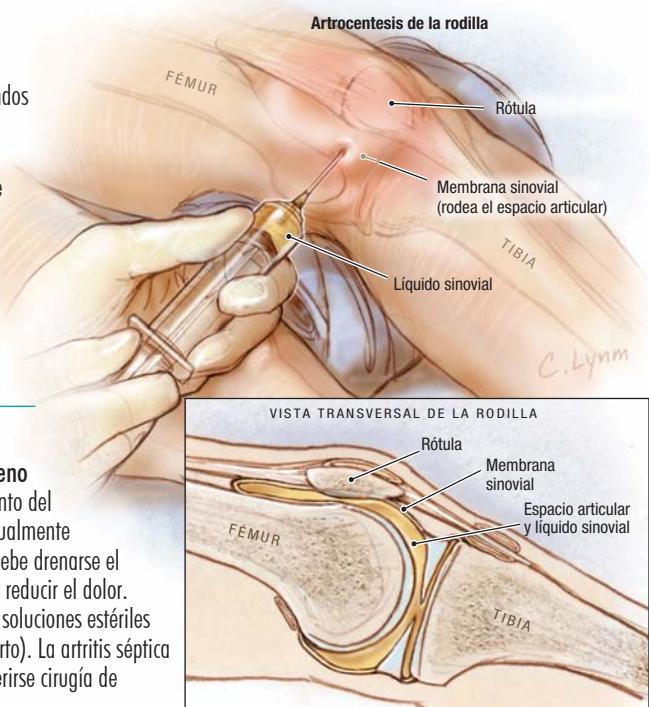
## PARA MÁS INFORMACIÓN

- Academia Americana de Cirujanos Ortopédicos (AAOS)  
www.aaos.com
- Fundación para la Artritis  
www.arthritis.org

## INFÓRMESE

Para encontrar ésta y otras Páginas de JAMA para Pacientes publicadas anteriormente, visite el índice de Páginas para Pacientes en el sitio web de *JAMA*: [www.jama.com](http://www.jama.com). Muchas de las páginas están disponibles en inglés y en español.

Fuentes: Fundación para la Artritis, Academia Americana de Médicos Familiares, Academia Americana de Cirujanos Ortopédicos



Redacción: John L. Zeller, MD, PhD

Ilustración: Cassio Lynn, MA

Edición: Richard M. Glass, MD

La Página de JAMA para Pacientes es un servicio público de la revista *JAMA*. La información y las recomendaciones que aparecen en esta página son adecuadas en la mayoría de los casos, pero no sustituyen un diagnóstico médico. Para información específica relacionada con su situación personal, *JAMA* le sugiere que consulte a su médico. Los médicos y otros profesionales de la medicina pueden fotocopiar esta página sin fines comerciales para compartirla con sus pacientes. Para adquirir reimpresiones por volumen, llame al 203/259-8724.

**JAMA**  
LA REVISTA DE LA AMERICAN MEDICAL ASSOCIATION  
**CÓPIELA PARA  
SUS PACIENTES**